

HISTORIA DA ARTE

OPCIÓN 1

Lámina 1 (hasta 4 puntos). / *Lámina 1 (ata 4 puntos).*

Clasifica esta obra situándola en el tiempo y en el espacio y señala a su autor (hasta 1 punto) / *Clasifica esta obra situándoa no tempo e no espazo e sinala o seu autor (ata 1 punto).*

Analiza el contexto histórico-artístico en el que fue realizada (hasta 1 punto) / *Analiza o contexto histórico-artístico no que foi realizada (ata 1 punto).*

Estudia esta obra iconográfica y formalmente (hasta 2 puntos) / *Analiza iconográfica e formalmente esta obra (ata 2 puntos).*



Lámina 2 (hasta 4 puntos). / *Lámina 2 (ata 4 puntos).*

Clasifica esta obra situándola en el tiempo y en el espacio (hasta 1 punto) / *Clasifica esta obra situándoa no tempo e no espazo (ata 1 punto).*

Desarrolla el contexto histórico-artístico en el que fue realizada (hasta 1 punto) / *Desenvolve o contexto histórico-artístico no que foi realizada (ata 1 punto).*

Analiza tipológicamente y señala las características formales de esta obra (hasta 2 puntos) / *Analiza tipoloxicamente e sinala as características formais desta obra (ata 2 puntos).*



Definiciones. De las ocho elije cuatro y contéstalas (hasta 0,50 por cada una) / *Definicións. Das oito elixe catro e contéstaas (ata 0,50 por cada unha).*

- 1.- ¿Qué es la imposta? / *¿Que é a imposta?*
- 2.- ¿A qué pintura denominamos “paisaje”? / *¿A que pintura denominamos “paisaxe”?*
- 3.- ¿Por qué se caracteriza o capitel dórico? / *¿Por que se caracteriza o capitel dórico?*
- 4.- Define jamba. / *Define xamba.*
- 5.- ¿Qué es el triforio? / *¿Que é o triforio?*
- 6.- ¿Qué entendemos por dovela? / *¿Que entendemos por doela?*
- 7.- ¿A qué llamamos presbiterio? / *¿A que chamamos presbiterio?*
- 8.- Define planta basilical. / *Define planta basilical.*

HISTORIA DA ARTE

OPCIÓN 2

Lámina 1 (hasta 4 puntos). / Lámina 1 (ata 4 puntos).

Clasifica esta obra situándola en el tiempo y en el espacio y señala su autor (hasta 1 punto). / *Clasifica esta obra situándoa no tempo e no espazo e sinala o seu autor (ata 1 punto).*

Analiza el contexto histórico-artístico en el que fue realizada (hasta 1 punto) / *Analiza o contexto histórico-artístico no que foi realizada (ata 1 punto).*

Analiza tipológica y formalmente este edificio (hasta 2 puntos). / *Analiza tipolóxica e formalmente este edificio (ata 2 puntos).*

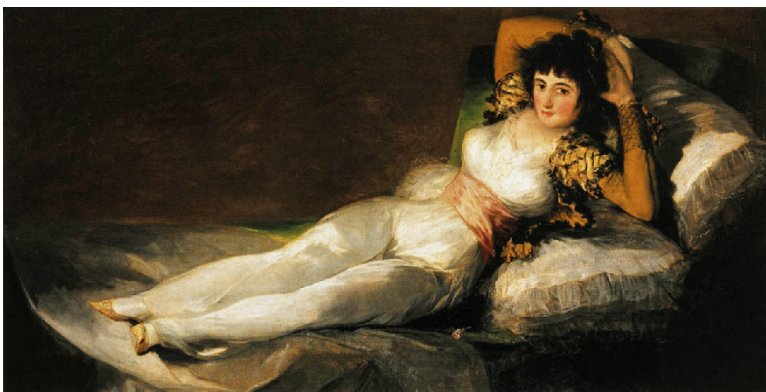


Lámina 2 (hasta 4 puntos). / Lámina 2 (ata 4 puntos).

Clasifica esta obra situándola en el tiempo y en el espacio y señala a su autor (hasta 1 punto). / *Clasifica esta obra situándoa no tempo e no espazo e sinala o seu autor (ata 1 punto).*

Desarrolla el contexto histórico-artístico en el que fue realizada (hasta 1 punto). / *Desenvolve o contexto histórico-artístico no que foi realizada (ata 1 punto).*

Estudia esta obra iconográfica y formalmente (hasta 2 puntos). / *Analiza iconográfica e formalmente esta obra (ata 2 puntos).*



Definiciones. De las ocho elije cuatro y contéstalas (hasta 0,50 por cada una) / Definición. Das oito elixe catro e contéstaas (ata 0,50 por cada unha).

- 1.- ¿Qué es la imposta? / *¿Que é a imposta?*
- 2.- ¿A qué pintura denominamos “paisaje”? / *¿A que pintura denominamos “paisaxe”?*
- 3.- ¿Por qué se caracteriza o capitel dórico? / *¿Por que se caracteriza o capitel dórico?*
- 4.- Define jamba. / *Define xamba.*
- 5.- ¿Qué es el triforio? / *¿Que é o triforio?*
- 6.- ¿¿Qué entendemos por dovela? / *¿Que entendemos por doela?*
- 7.- ¿A qué llamamos presbiterio? / *¿A que chamamos presbiterio?*
- 8.- Define planta basilical. / *Define planta basilical.*

HISTORIA DA ARTE

OPCIÓN 1

Lámina 1 (hasta 4 puntos) / Lámina 1 (ata 4 puntos)

Clasifica esta obra situándola en el tiempo y en el espacio y señala su autor (hasta 1 punto) / *Clasifica esta obra situándoa no tempo e no espazo e sinala o seu autor (ata 1 punto).*

Analiza el contexto histórico-artístico en el que fue realizada (hasta 1 punto) / *Analiza o contexto histórico-artístico no que foi realizada (ata 1 punto).*

Analiza iconográfica y estilísticamente esta obra (hasta 2 puntos) / *Analiza iconográfica e estilísticamente esta obra (ata 2 puntos).*



Lámina 2 (hasta 4 puntos) / Lámina 2 (ata 4 puntos)

Clasifica esta obra situándola en el tiempo y en el espacio y señala su autor (hasta 1 punto). / *Clasifica esta obra situándoa no tempo e no espazo e sinala o seu autor (ata 1 punto).*

Desarrolla el contexto histórico-artístico en el que fue realizada (hasta 1 punto). / *Desenvolve o contexto histórico-artístico no que foi realizada (ata 1 punto).*

Estudia esta obra formalmente (hasta 2 puntos). / *Analiza formalmente esta obra (ata 2 puntos).*



Definiciones. De las ocho elije cuatro y contéstalas (hasta 0,50 por cada una) / Definición. Das oito elixe catro e contéstaas (ata 0,50 por cada unha).

- 1.- ¿Qué es un aparejo almohadado? / *¿Que é un aparello almofadado?*
- 2.- ¿Qué entendemos por bajorrelieve? / *¿Que entendemos por baixorrelevo?*
- 3.- ¿A qué llamamos basa? / *¿A que chamamos base?*
- 4.- Define color complementaria / *Define cor complementaria.*
- 5.- ¿Qué es una naturaleza muerta? / *¿Que é unha natureza morta?*
- 6.- ¿Qué entendemos por planta basilical? / *¿Que entendemos por planta basilical?*
- 7.- ¿A qué llamamos perspectiva aérea? / *¿A que chamamos perspectiva aérea?*
- 8.- Define entablamento. / *Define entaboamento.*

HISTORIA DA ARTE

OPCIÓN 2

Lámina 1 (hasta 4 puntos) / Lámina 1 (ata 4 puntos)

Clasifica esta obra situándola en el tiempo y en el espacio (hasta 1 punto) / *Clasifica esta obra situándoa no tempo e no espazo (ata 1 punto).*

Analiza el contexto histórico-artístico en el que fue realizada (hasta 1 punto) / *Analiza o contexto histórico-artístico no que foi realizada (ata 1 punto).*

Analiza iconográfica y estilísticamente esta obra (hasta 2 puntos) / *Analiza iconográfica e estilisticamente esta obra (ata 2 puntos).*



Lámina 2 (hasta 4 puntos). / Lámina 2 (ata 4 puntos).

Clasifica esta obra situándola en el tiempo y en el espacio y señala su autor (hasta 1 punto) / *Clasifica esta obra situándoa no tempo e no espazo e sinala o seu autor (ata 1 punto).*

Desarrolla el contexto histórico-artístico en el que fue realizada (hasta 1 punto) / *Desenvolve o contexto histórico-artístico no que foi realizada (ata 1 punto).*

Estudia esta obra formalmente (hasta 2 puntos). / *Estuda formalmente esta obra (ata 2 puntos).*



Definiciones. De las ocho elije cuatro y contéstalas (hasta 0,50 por cada una) / Definicións. Das oito elixe catro e contéstaas (ata 0,50 por cada unha).

- 1.- ¿Qué es un aparejo almohadillado? / *¿Que é un aparello almofadado?*
- 2.- ¿Qué entendemos por bajorrelieve? / *¿Que entendemos por baixorrelevo?*
- 3.- ¿A qué llamamos basa? / *¿A que chamamos base?*
- 4.- Define color complementaria. / *Define cor complementaria.*
- 5.- ¿Qué es una naturaleza muerta? / *¿Que é unha natureza morta?*
- 6.- ¿Qué entendemos por planta basilical? / *¿Que entendemos por planta basilical?*
- 7.- ¿A qué llamamos perspectiva aérea? / *¿A que chamamos perspectiva aérea?*
- 8.- Define entablamento. / *Define entaboamento.*

Criterios de Avaliación / Corrección

CONVOCATORIA DE XUÑO

OPCIÓN A

Lámina 1. O Gatamelatta, de Donatello

Clasifica esta obra situándoa no tempo e no espazo e sinala o seu autor (ata 1 punto).

Analiza o contexto histórico-artístico no que foi realizada (ata 1 punto).

Analiza iconográfica e formalmente esta obra (ata 2 puntos).

Lámina 2. A Catedral de León

Clasifica esta obra situándoa no tempo e no espazo (ata 1 punto).

Desenvolve o contexto histórico-artístico no que foi realizada (ata 1 punto).

Analiza tipoloxicamente e sinala as características formais desta obra (ata 2 puntos).

OPCIÓN B

Lámina 1. O Erecteion, de Mnesicles

Clasifica esta obra situándoa no tempo e no espazo e sinala o seu autor (ata 1 punto).

Analiza o contexto histórico-artístico no que foi realizada (ata 1 punto).

Analiza tipolóxica e formalmente este edificio (ata 2 puntos).

Lámina 2. A Maja vestida, de Goya.

Clasifica esta obra situándoa no tempo e no espazo e sinala o seu autor (ata 1 punto).

Desenvolve o contexto histórico-artístico no que foi realizada (ata 1 punto).

Analiza iconográfica e formalmente esta obra (ata 2 puntos).

Definicións. (ata 0,50 puntos por cada unha das catro contestadas).

- 1.- ¿Que é a imposta?
- 2.- ¿A que pintura denominamos “paisaxe”?
- 3.- ¿Por que se caracteriza o capitel dórico?
- 4.- Define xamba.
- 5.- ¿Que é o triforio?
- 6.- ¿Que entendemos por doela?
- 7.- ¿A que chamamos presbiterio?
- 8.- Define planta basilical.

CONVOCATORIA DE SETEMBRO

OPCIÓN A

Lámina 1. Pórtico da catedral de Chartres

Clasifica esta obra situándoa no tempo e no espazo e sinala o seu autor (ata 1 punto).

Analiza o contexto histórico-artístico no que foi realizada (ata 1 punto).

Analiza iconográfica e estilisticamente esta obra (ata 2 puntos).

Lámina 2. O Aguador, de Velázquez

Clasifica esta obra situándoa no tempo e no espazo e sinala o seu autor (ata 1 punto).

Desenvolve o contexto histórico-artístico no que foi realizada (ata 1 punto).

Analiza formalmente esta obra (ata 2 puntos).

OPCIÓN B

Lámina 1. Venus de Cnido

Clasifica esta obra situándoa no tempo e no espazo (ata 1 punto).

Analiza o contexto histórico-artístico no que foi realizada (ata 1 punto).

Analiza iconográfica e estilisticamente esta obra (ata 2 puntos).

Lámina 2. Regatas en Argenteuil, de Monet

Clasifica esta obra situándoa no tempo e no espazo e sinala o seu autor (ata 1 punto).

Desenvolve o contexto histórico-artístico no que foi realizada (ata 1 punto).

Estuda formalmente esta obra (ata 2 puntos).

Definicións. (ata 0,50 puntos por cada unha das catro contestadas).

- 1.- ¿Que é un aparello almofadado?
- 2.- ¿Que entendemos por baixorrelevo?
- 3.- ¿A que chamamos base?
- 4.- Define cor complementaria.
- 5.- ¿Que é unha natureza morta?
- 6.- ¿Que entendemos por planta basilical?
- 7.- ¿A que chamamos perspectiva aérea?
- 8.- Define entaboamento.